



JULI NEW ENERGY CO., LTD.



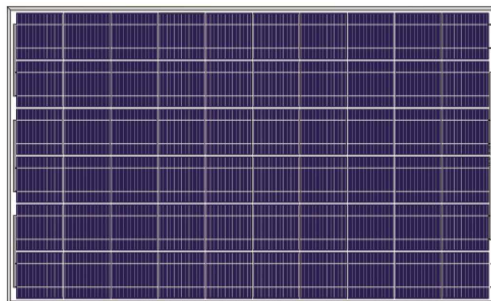
JULI MODULE JLS60P

- **Hochwertige Ausgangsmaterialien**
- **Hervorragende Leistung**
- **Verbessertes Design für einfache Installation und lange Lebensdauer**
- **5 Jahre Produktgarantie**
- **25 Jahre Leistungsgarantie**

www.julisolar.com

JULI Module Poly

JLS60P200W	JLS60P225W
JLS60P205W	JLS60P230W
JLS60P210W	JLS60P235W
JLS60P215W	JLS60P240W
JLS60P220W	

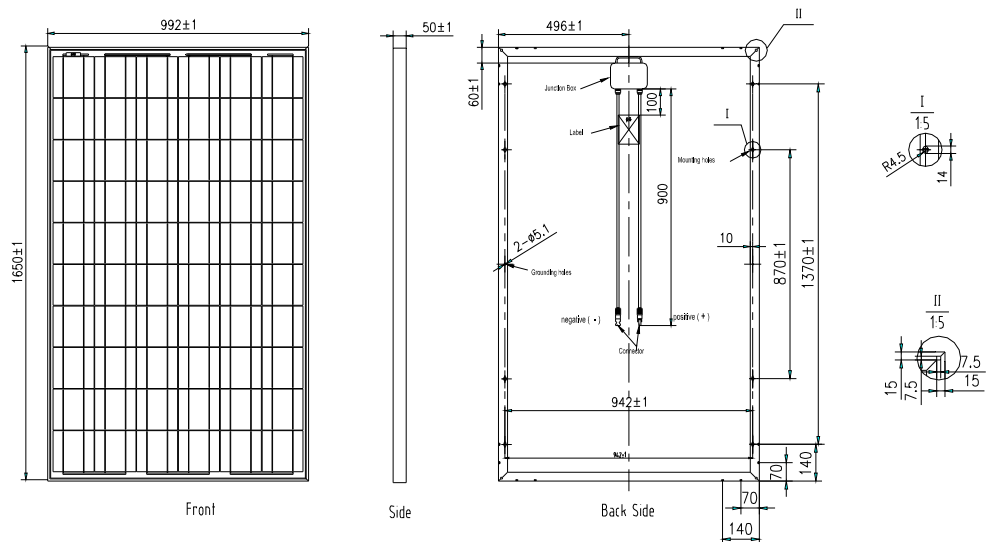


Technische Daten

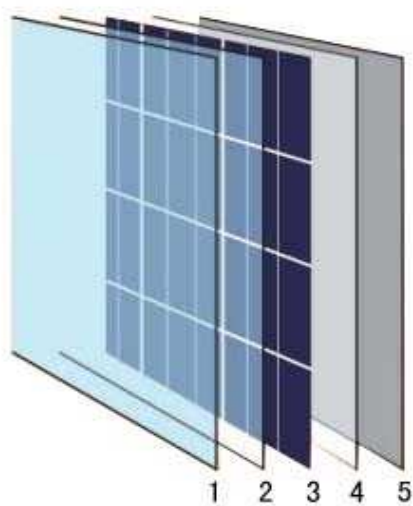
Modelltyp (JLS72M)	200W	205W	210W	215W	220W	225W	230W	235W	240W
Zelltyp	156mm x 156mm								
Anzahl Zellen	6 x 10 Stück								
Abmessungen	16505 mm x 992 mm x 45 mm								
Max Leistung (Pmax)	200W	205W	210W	215W	220W	225W	230W	235W	240W
Modulwirkungsgrad	12,20%	12,30%	12,80%	13,10%	13,40%	13,70%	14,10%	14,30%	14,70%
Leistungstoleranz	±3%								
Leerlaufspannung (Voc)	34,20V	34,20V	34,80V	34,80V	35,40V	35,40V	36,00V	36,00V	36,00V
Kurzschlussstrom (ISC)	7,86A	8,05A	8,11A	8,30A	8,36A	8,55A	8,59A	8,77A	8,96A
Spannung bei max. Leistung (Vmp)	28,50V	28,50V	29,00V	29,00V	29,50V	29,50V	30,00V	30,00V	30,00V
Strom bei max Leistung (Imp)	7,02A	7,19A	7,24A	7,41A	7,46A	7,63A	7,67A	7,83A	8,00A
Max Systemspannung (DC)	1000V DC								
Temperaturbereich	-40°C ~ 85°C								
NOCT	47±2°C								
Temp Koeffizient Isc (TK Isc)	0,06%/°C								
Temp Koeflizient Voc (TK Voc)	-0,34%/°C								
Temp Koeffizient Isc (TK Pmax)	-0,4%/°C								
Sicherung	15A								
Anzahl Bypassdioden	3								
Maße	19,5 kg								
Verpackung	20 Stück pro Karton / Palette								
Transport	560 Paletten / 40ft Container								

Die angegebenen Werte wurden unter Standardtestbedingungen (STC) ermittelt:
 Einstrahlung: 1000 W/m², Spektrum: 1,5 AM, Zelltemperatur: 25°C.
 NOCT wurde unter folgenden Bedingung ermittelt: Einstrahlung: 800 W/m²,
 Umgebungstemperatur: 20°C, Wind: 1 m/s, Spektrum: 1,5 AM.

Abmessungen



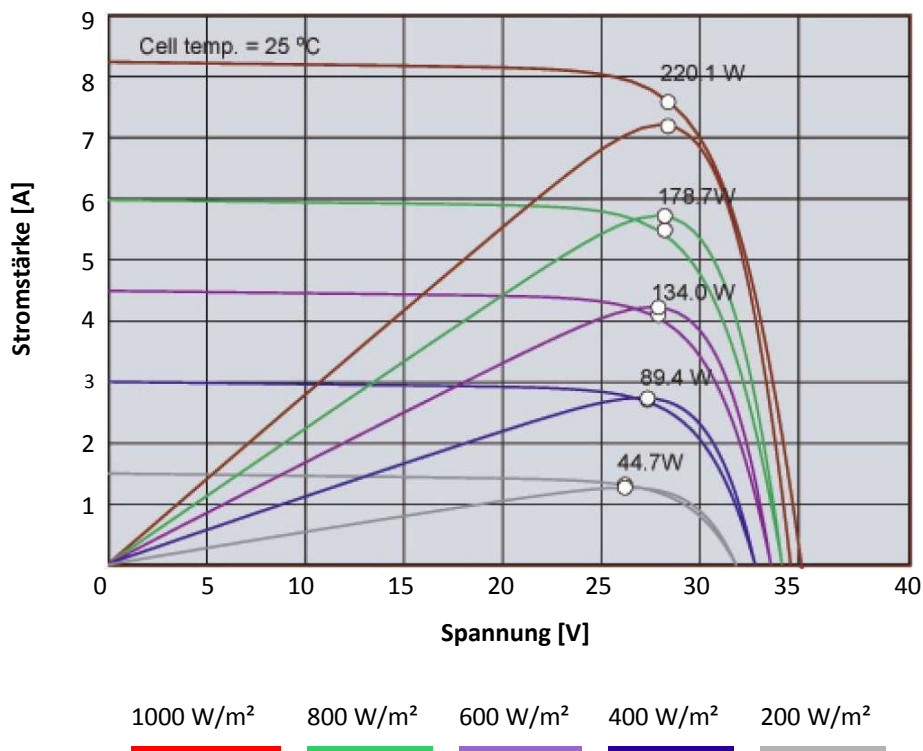
Modulaufbau



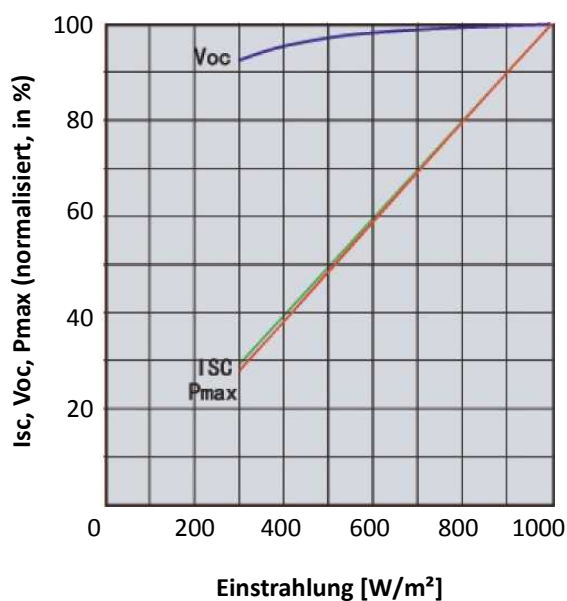
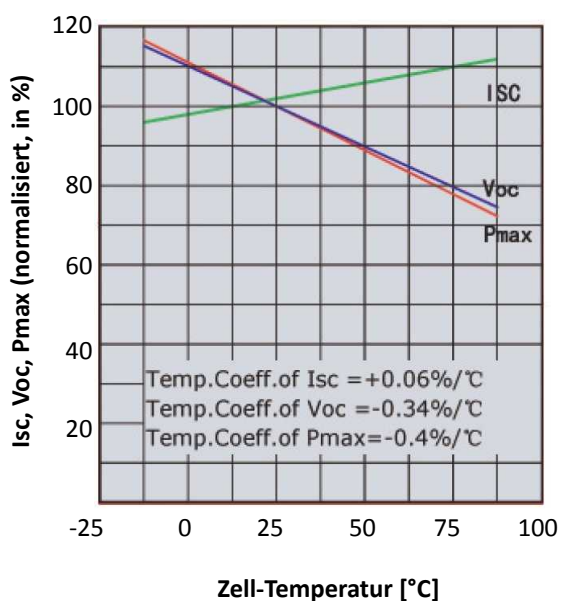
1. Gehärtetes Glas
2. EVA
3. Zellen
4. EVA
5. 3-lagige Rückseitenfolie

Elektrische Leistung (Zelltemperatur: 25°C)

Modul Typ: JLS60P220W



I_{sc}, V_{oc} und P_{max} über der Temperatur I_{sc}, V_{oc} und P_{max} über die Einstrahlung





JULI NEW ENERGY CO., LTD.

HEADQUARTERS

**Tel: +86-312-8669999
Fax: +86-312-8689999
E-mail: juli@julisolar.com**

**Address: Juli Road, Xushui,
Baoding, Hebei
CHINA**

JULI KOREA

**Tel: +82-51-831-0898
Fax: +82-51-831-0838
E-mail: steven@julisolar.com**

**Address: 210-6, shinho-dong,
Gangseo-gu, Busan,
KOREA #618-290**

JULI DEUTSCHLAND

**Tel: +49-911-23-79-126
Fax: +49-911-23-79-299
E-Mail: info@julisolar.com**

**Address: Frankenstr. 152
90461 Nürnberg
GERMANY**

www.julisolar.com